



Montaż urządzenia powinien być wykonany przez wykwalifikowanego instalatora, po wcześniejszym zapoznaniu się z niniejszą instrukcją. Demontaż obudowy urządzenia automatycznie powoduje utratę gwarancji. Przed przystąpieniem do prac montażowych należy upewnić się, czy przewody połączeniowe nie znajdują się pod napięciem. Sposób przechowywania, transportu i eksploatacji wpływa na właściwą pracę urządzenia.

Cechy modułu

- ♦ 4-przyciskowy nadajnik zdalnego sterowania zasilany z sieci 230 V;
- ♦ Możliwość współpracy z przyciskami chwilowymi (monostabilnymi) – tryb S, oraz przyciskami dwupołożeniowymi (bistabilnymi) – tryb BIS.
- ♦ Współpraca z odbiornikami zdalnego sterowania systemu F&Wave;
- ♦ Możliwość sterowania dowolną ilością odbiorników;
- ♦ Funkcjonalność włącz/wyłącz (przełącznik bistabilny) z odbiornikami FW-R1P, FW-R1D, FW-R2P, FW-R2D, FW-D1P, FW-D1D, FW-LED2P, FW-LED2D;
- ♦ Funkcjonalność podnieś/opuść roletę z odbiornikami FW-STR1P, FW-STR1D;
- ♦ Funkcjonalność ściemnij/rozjaśnij światło z odbiornikami FW-D1P, FW-D1D, FW-LED2P, FW-LED2D;
- ♦ Możliwość zmiany konfiguracji wejścia S1 na funkcję ON – zawsze włącz sparowane odbiorniki i/lub podnieś roletę;
- ♦ Możliwość zmiany konfiguracji wejścia S2 na funkcję OFF – zawsze wyłącz sparowane odbiorniki i/lub opuść roletę;
- ♦ Niewielki rozmiar obudowy;
- ♦ Zaciski śrubowe ułatwiające montaż w puszcze podtynkowej $\varnothing 60$;
- ♦ Niewielki pobór mocy – niski koszt eksploatacji.

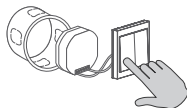
Parowanie

1



Po poprawnym podłączeniu odbiornika, naciśnij i przytrzymaj przycisk PROG, aż do momentu, gdy urządzenie załączy obwód wyjściowy i zgaśnie dioda komunikacji.

2



Naciśnij wybrany przycisk podłączony do nadajnika podtylnkowego.

3

Prawidłowe parowanie potwierdzone zostanie chwilowym wyłączeniem obwodu wyjściowego oraz ponownym zapaleniem diody w odbiorniku.



Wyjście z trybu programowania odbiornika następuje automatycznie po 30 sekundach oczekiwania na sygnał z nadajnika lub po krótkim naciśnięciu przycisku PROG.

Rozparowanie

Rozparowanie nadajnika podtylnkowego od odbiornika możliwe jest tylko poprzez wyczyszczenie listy wszystkich nadajników w odbiorniku. Aby wyczyścić listę nadajników współpracujących z odbiornikiem, należy nacisnąć przycisk PROG i przytrzymać wciśnięty przez minimum 10 sekund. Szybkie pulsowanie diody komunikacji zasygnalizuje wyczyszczenie pamięci sterownika.

Konfiguracja przycisków

Tryb	Wejście			
A	S1	S2	S3	S4
B	BIS	BIS	S3	S4
C	BIS	BIS	BIS	BIS
D	ON	OFF	S3	S4

Funkcje realizowane przez wejścia uzależnione są od rodzaju podłączonych przycisków oraz typu sterowanego odbiornika.

Do nadajnika podłączyć można przyciski:

- ♦ monostabilne (chwilowe) umożliwiające realizację trybów S1, S2, S3, S4, ON i OFF.
- ♦ bistabilne (dwupołożeniowe) umożliwiającą realizację trybu BIS.

Funkcja S1, S2, S3, S4

Krótkie naciśnięcie przycisku monostabilnego spowoduje:

- ♦ załączenie/wyłączenie odbiornika przekaźnikowego (*),
- ♦ podniesienie/opuszczenie rolety (*),
- ♦ włączenie/wyłączenie światła w ściemniaczach oświetlenia.

Długie naciśnięcie przycisku monostabilnego spowoduje:

- ♦ podniesienie/opuszczenie rolety przez czas naciśnięcia przycisku,
- ♦ zmniejszenie/zwiększenie poziomu jasności w ściemniaczach oświetlenia.

Funkcja ON

Krótkie naciśnięcie przycisku monostabilnego spowoduje:

- ♦ włączenie odbiornika przekaźnikowego (*),
- ♦ podniesienie rolety w sterownikach rolet (*),
- ♦ włączenie światła w ściemniaczach oświetlenia.

Tryb ON można wykorzystać do wymuszenia jednoczesnego włączenia grupy odbiorników.

(*) W przypadku odbiorników wielofunkcyjnych działanie przycisku może być dodatkowo uzależnione od wybranego programu pracy odbiornika.

Konfiguracja przycisków cd.

Funkcja OFF

Krótkie naciśnięcie przycisku monostabilnego spowoduje:

- ♦ wyłączenie odbiornika przekaźnikowego (*),
- ♦ opuszczenie rolety w sterownikach rolet (*),
- ♦ wyłączenie światła w ściemniaczach oświetlenia.

Tryb OFF można wykorzystać do wymuszenia jednoczesnego wyłączenia grupy odbiorników.

Funkcja BIS

Tryb ten polecany jest w przypadku podłączenia przycisków bistabilnych. W momencie włączenia przycisku wysyłany jest rozkaz ON, gdy przycisk jest wciśnięty, rozkaz ten będzie dodatkowo powtarzany co około 60 s. Wyłączenie przycisku spowoduje wysłanie rozkazu OFF, gdy przycisk będzie wyłączony, to rozkaz ten będzie powtarzany co około 60 s. Rozwiązanie to jest dedykowane dla przypadków, gdy odbiornik (lub grupa odbiorników) mają być włączone przez (potencjalnie długi) czas, gdy przycisk jest naciśnięty, np. do zdalnego sterowania pompami obiegowymi lub wentylatorami.



Z uwagi na charakter transmisji i retransmisji nie należy używać tego samego przycisku w nadajniku częściej niż co 2 sekundy. Przełączenie odbiornika może nastąpić z krótkim opóźnieniem.



Nie zaleca się stosowania zdalnych nadajników bistabilnych do sterowania grupą odbiorników z uwagi na możliwość rozsynchronizowania się stanu włączenia (zwłaszcza w przypadku pracy przy większych odległościach i/lub jednoczesnego korzystania z przycisków lokalnych na odbiornikach).

(*) W przypadku odbiorników wielofunkcyjnych działanie przycisku może być dodatkowo uzależnione od wybranego programu pracy odbiornika.

Urządzenia systemu F&Wave

Nadajniki bateryjne

Typ	Produkt
Czujnik zalania	FW-FS1
Pilot	FW-KEY, FW-RC4, FW-RC10
Przycisk naścienny	FW-WS1, FW-WS2, FW-WS3
	FW-WSO1, FW-WSO2, FW-WSO4
Puszka podtynkowa ø60	FW-RC5

Nadajniki AC

Typ	Produkt
Puszka podtynkowa ø60	FW-GS1, FW-GS2, FW-GS4
	FW-RC4-AC

Odbiorniki

Funkcja	Puszka ø60	Szyna DIN
Ściemniacz uniwersalny	FW-D1P	FW-D1D
2-kanałowy sterownik LED	FW-LED2P	FW-LED2D
Pojedynczy przekaźnik bistabilny	FW-R1P	FW-R1D
Pojedynczy przekaźnik wielofunkcyjny	FW-R1P-P, FW-R1-P-NN	FW-R1D-P
Podwójny przekaźnik bistabilny	FW-R2P	FW-R2D
Podwójny przekaźnik wielofunkcyjny	FW-R2P-P, FW-R2P-NN	FW-R2D-P
Sterownik rolet	FW-STR1P	FW-STR1D
Sterownik rolet wielofunkcyjny	FW-STR1P-P	FW-STR1D-P

Dane techniczne

zasilanie	85÷265 V AC/DC
wejścia sterujące	85÷265 V AC; <1 mA
pobór mocy	
tryb pracy	0,5 W
stan czuwania	0,25 W
częstotliwość radiowa	868 MHz
temperatura pracy	-25-50°C
przyłącze	zaciski śrubowe 2,5 mm ²
moment dokręcający (max)	0,4 Nm
montaż	puszka podtynkowa Ø60
wymiary	48×43×20 mm
stopień ochrony	IP20

Gwarancja

Produkty firmy F&F objęte są 24-miesięczną gwarancją od daty zakupu. Gwarancja jest uwzględniana tylko z dowodem zakupu. Skontaktuj się ze swoim sprzedawcą lub bezpośrednio z nami.

Deklaracja CE

F&F Filipowski sp. k. oświadcza, że urządzenie jest zgodne z wymaganiami Dyrektywy Parlamentu Europejskiego i Rady 2014/53/UE z dnia 16 kwietnia 2014 r. w sprawie harmonizacji ustawodawstw państw członkowskich dotyczących udostępniania na rynku urządzeń radiowych i uchylającej Dyrektywę 1999/5/WE. Deklaracja zgodności CE, wraz z odwołaniami do norm w odniesieniu do których deklarowana jest zgodność, znajduje się na stronie: www.fif.com.pl na podstronie produktu.

Zgodność z normami

PN-EN 55024:2011
PN-EN 60669-1:2006
PN-EN 60669-2-2:2008
PN-EN 62368-1:2015-03
PN-ETSI EN 300 220-1 V3.1.1:2017-08
PN-ETSI EN 300 220-2 V3.1.1:2017-08
PN-ETSI EN 301 489-1 V2.1.1:2017-08
PN-ETSI EN 301 489-3 V1.6.1:2014-03