



ul. Konstytucyjna 79/81  
95-200 Pabianice  
tel/fax 42-2152383, 2270971  
e-mail: fif@fif.com.pl

## PO-406

### PRZEKAŹNIK CZASOWY z opóźnionym odpadaniem

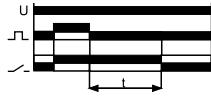
Produkty firmy F&F objęte są 24 miesięczną gwarancją od daty zakupu

#### Przeznaczenie

PO-406 służy do podtrzymania zasilania sterowanego odbiornika przez określony czas po zaniku napięcia sterującego, np. w układach wentylacji łazienkowej, gdzie występuje podtrzymanie pracy wentylatora - załączonego wraz z oświetleniem - przez określony czas po wyłączeniu tegoż oświetlenia.

#### Działanie

Podanie napięcia sterującego S na przełącznik powoduje jego zadziałanie i załączenie napięcia R na sterowanym odbiorniku. Po zaniku napięcia sterującego działanie odbiornika jest podtrzymywane przez czas podtrzymania t (nastawiany potencjometrem). Po czasie t wyłączenie sterowanego odbiornika nastąpi automatycznie. W przypadku ponownego podania napięcia sterującego S przed upływem nastawionego czasu przełącznik realizuje swoją funkcję pracy od początku.



#### Montaż

1. Odłączyć zasilanie.
2. Przełącznik zainstalować w puszcze podtynkowej.
3. Podłączyć do układu wg schematu.
4. Pokrętłem ustawić czas załączenia

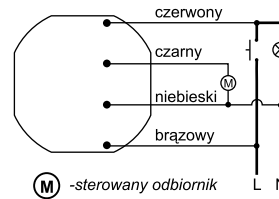
www.fif.com.pl



#### Dane techniczne

zasilanie	230V AC
prąd obciążenia	<10A
opóźnienie wyłączenia - regulowane	1÷15min
opóźnienie zadziałania	<1sek
pobór mocy	0,56W
temperatura pracy	-25÷50°C
przyłącze	4×DY 1mm <sup>2</sup> , l=10cm
wymiary	Ø55, h=13mm
montaż	w puszcze podtynkowej Ø60

#### Schemat podłączenia



A080602