



F&F Filipowski sp. j.
Konstantynowska 79/81 95-200 Pabianice
tel/fax (+48 42) 215 23 83; 227 09 71 POLAND
http://www.fif.com.pl e-mail: biuro@fif.com.pl

PLAFON LED
z mikrofalowym czujnikiem ruchu

DRM-06

GWARANCJA. Produkty firmy F&F objęte są 24-miesięczną gwarancją od daty zakupu. Uwzględniana tylko z dowodem zakupu. Skontaktuj się ze swoim sprzedawcą lub bezpośrednio z nami. Więcej informacji na temat procedury składania reklamacji na stronie: www.fif.com.pl/reklamacje



Nie wyrzucać tego urządzenia do śmietnika razem z innymi odpadami! Zgodnie z ustawą o zużytych sprzęcie, elektrośmieci pochodzące z gospodarstwa domowego można oddać bezpłatnie i w dowolnej ilości do utworzonego w tym celu punktu zbierania, a także do sklepu przy okazji dokonywania zakupu nowego sprzętu (w myśl zasady stary za nowy, bez względu na markę). Elektrośmieci wyrzucone do śmietnika lub porzucone na teren przyrody, stwarzają zagrożenie dla środowiska oraz zdrowia ludzi.



Przeznaczenie

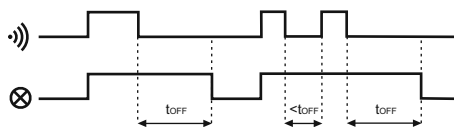
Plafon z wbudowanym czujnikiem ruchu służy do automatycznego, czasowego załączenia oświetlenia w przypadku pojawienia się osoby lub innego obiektu w takich miejscach jak korytarze, podwórza, podejścia i podjazdy, garaże, itp.

Działanie

Czujnik emituje i odbiera fale elektromagnetyczne wysokiej częstotliwości 5,8 Ghz. Fale wysokiej częstotliwości przenikają przez klosz plafonu i pozwalają na detekcję ruchu. Czujnik wykrywa zmiany w odbiciu fal spowodowane przemieszczeniem się obiektu w obszarze detekcji. Czujnik wykrywa ruch obiektu do i od czujnika. Ruch w polu detekcji powoduje automatyczne załączenie oświetlenia. Od momentu załączenia, ciągły ruch powoduje trwałe załączenie tego oświetlenia. Dopiero brak ruchu w polu detekcji wyzwala czas podtrzymania oświetlenia. Ponowny ruch w polu detekcji i jego zanik w trakcie odmierzenia czasu wywołują czas podtrzymania od początku.

- 1 -

Diagram



Dane techniczne

zasilanie	230V AC
źródło światła	160xLED
barwa światła	6000K
strumień świetlny	970Lm
moc elektryczna LED	10W
częstotliwość promieniowania mikrofalowego	5,8GHz
moc promieniowania	<0,2mW
pole detekcji	360°
promień detekcji - regulowany	1÷8m
próg zadziałania - regulowany	2÷2000Lx
czas załączenia odbiornika - regulowany	5s÷15min.
opóźnienie załączenia	<1s
pobór mocy czujnika ruchu	0,9W
przyłącze	zaciski śrubowe 1,5mm ²
temperatura pracy	-25÷50°C
wymiary	Ø260, h=90mm
montaż	3 wkręty do podłoża
klosz	HDPE (polietylen), mlecznobiały
stopień ochrony	IP40

- 3 -

Po nastawionym czasie oświetlenie zostanie wyłączone automatycznie. Czujnik ruchu wyposażony jest w automat zmierzchowy, uniemożliwiający załączenie sterowanego oświetlenia w ciągu dnia. Stan detekcji i gotowość do załączenia oświetlenia aktywowane są dopiero po zmierzchu. Czas aktywacji czujnika może być korygowany przez użytkownika potencjometrem. Dodatkowo istnieje możliwość regulacji obszaru pola detekcji w zakresie promienia 1 ÷ 8 m (dla h = 2,5 m) oraz regulacja czasu załączenia odbiornika w zakresie 5 s ÷ 15 min.

UWAGA!

Moc promieniowania mikrofalowego jest stosunkowo niska i jest całkowicie bezpieczna dla ludzi i zwierząt. Jej wartość wynosi poniżej 10 mW. Dla porównania kuchenka mikrofalowa i telefon komórkowy promieniują z mocą ok. 1000 mW (100 razy mocniej).

Nastawy

Obszar pola detekcji (zasięg)

± Promień detekcji czujnika można regulować w zakresie od 1 m do 8 m (parametry podane dla czujnika zamontowanego na wysokości 2,5 m). Obrót pokrętki w prawo [max] zwiększa obszar pola detekcji, obrót w lewo [min] zmniejsza obszar pola detekcji.



Czas załączenia

± Czas załączenia odbiornika możemy regulować w zakresie od 5 s do 15 min. Obrót pokrętki w prawo [max] zwiększa czas załączenia, obrót w lewo [min] zmniejsza czas załączenia.



Czułość automatu zmierzchowego

Czułość automatu zmierzchowego możemy regulować w zakresie 2 Lx do 2000 Lx. Obrót pokrętki w stronę „księżyc” - załączy później, obrót w stronę „słoneczka” - załączy wcześniej. Aby czujnik był aktywny przez cały dzień, pokrętkę należy ustawić maksymalnie w stronę „słoneczka”.



- 2 -

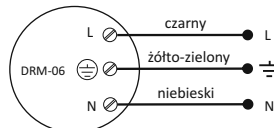
Montaż

1. Odłączyć zasilanie.
2. Zdjąć klosz i zamocować oprawę plafonu do podłoża.
3. Podłączyć przewody zasilania wg schematu.

UWAGA!

4. Po załączeniu zasilania DRM jest nieaktywny przez pierwsze 10÷30 s.
5. Ustawić obszar pola detekcji, czułość automatu zmierzchowego i czas załączenia.
5. Założyć klosz.

Schemat podłączenia



D170119

- 4 -